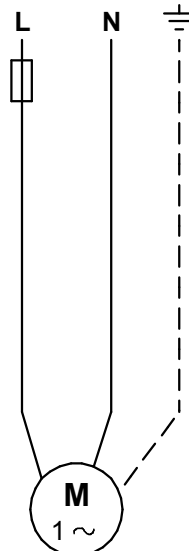
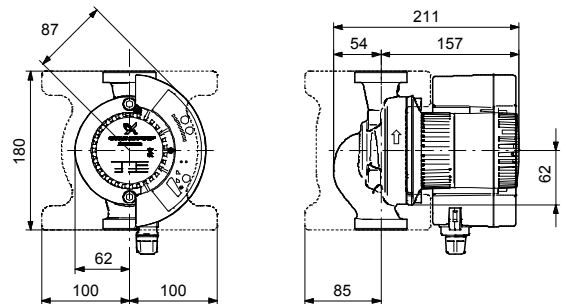
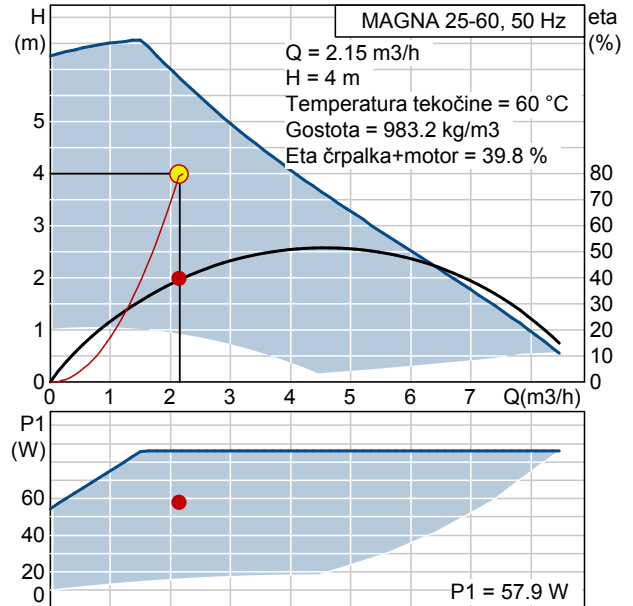


Pozicija	Kol.	Opis	Posamezna cena
1		<p>MAGNA 25-60 Št. proizvoda: 96281022</p> <p>Črpalka ima mokri rotor, kar pomeni, da črpalka in motor tvorita integralno enoto brez tesnila osi in s samo dvema tesnilnima obročema za tesnjenje. Ležaje maže črpana tekočina. Zaradi lažjega odstranjevanja z okoljevarstvenega vidika, je bil velik poudarek pri teh črpalkah na uporabi tem manj različnih materialov. Črpalka z izjemno nizkimi stroški življenjskega cikla tudi nima potreb po vzdrževanju.</p> <p>Karakteristike črpalke:</p> <ul style="list-style-type: none"> - elektronsko komutiran motor (ECM) - integriran krmilnik črpalke - keramični radialni ležaji - grafitni aksialni ležaji - ležišče ležaja, rotor in srajčka rotorja iz nerjavečega jekla - ohišje statorja iz aluminijeve zlitine - ohišje črpalke: Siva litina - zaščita pred preobremenitvijo <p>Črpalka je enofazna. Zunanja zaščita motorja ni potrebna.</p> <p>Grundfos MAGNA - del serije črpalk 2000 - omogoča avtomatsko kontrolo diferenčnega tlaka prilagajanjem delovanja črpalke dejanskim potrebam po toploti, brez potrebe po priključitvi zunanjih komponent.</p> <p>Na voljo so štiri načini krmiljenja:</p> <ul style="list-style-type: none"> - AVTOADAPT (samoreguliranje z ene proporcionalne tlačne krivulje na drugo) za optimiranje udobja in zmanjšanje porabe energije na minimum <ul style="list-style-type: none"> - proporcionalni tlak - konstantni tlak - konstantna krivulja (na voljo samo preko zunanje komunikacije) <p>Črpalka lahko komunicira preko:</p> <ul style="list-style-type: none"> - integriranega opsijskega Relay modula (vklop/izklop, alarm signal) - integriranega opsijskega GENIbus modul (start/stop, alarm signal, 0-10 V analogni vhod, krmiljenje dvojnih črpalk in zunanje vsiljeno krmiljenje preko vhodov za maks. in min. krivuljo) - daljinskega upravljalca R100 (samostojni Grundfosov proizvod) <p>Tekočina: Razpon temperature tekočine: 2 .. 95 °C Temp. tekočine: 60 °C Specifična teža: 983.2 kg/m³</p> <p>Tehnični podatki:</p>	Cena na zahtevo

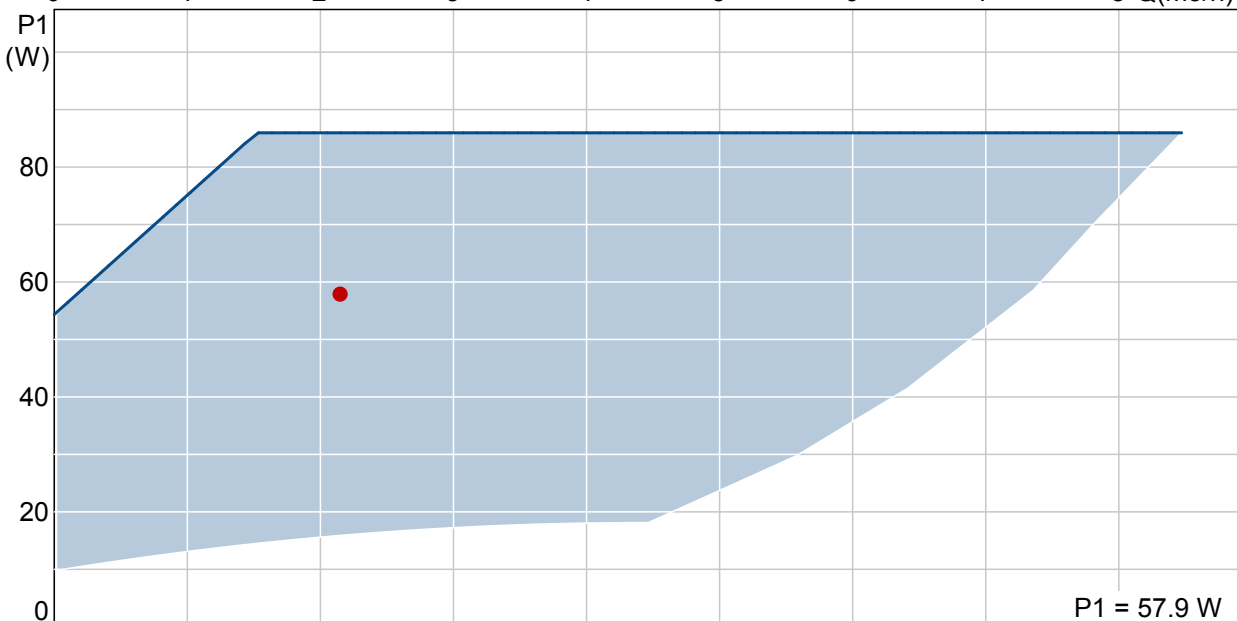
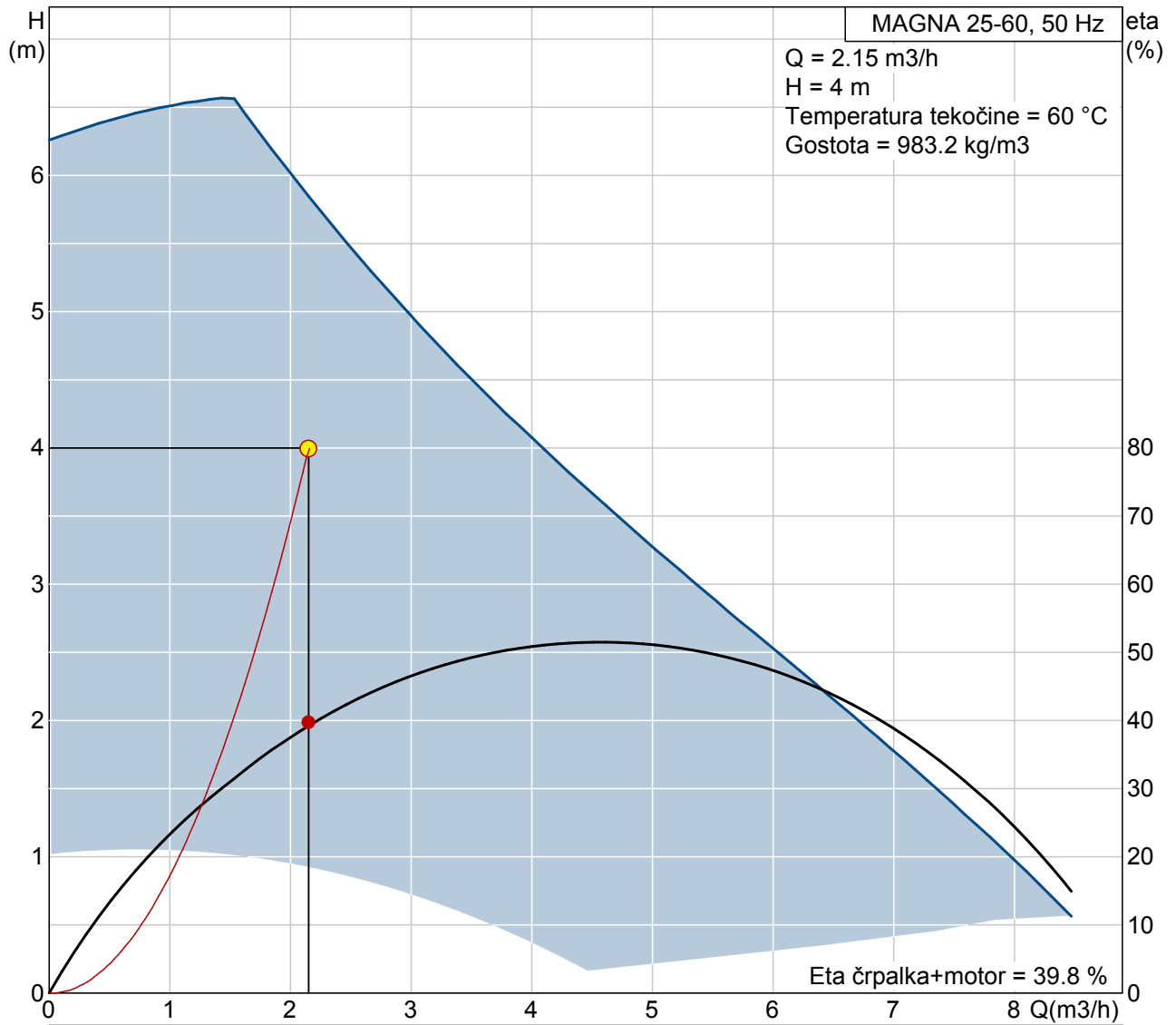
Pozicija	Kol.	Opis	Posamezna cena
		<p>Izračunani pretok: 2.15 m³/h Izračunani tlak: 4 m TF razred: 110 Maks. delovni tlak: 10 bar Odobritve na napisni tablici: CE,TSE,PCT</p> <p>Materiali: Ohišje črpalke: Siva litina EN-JL1040 ASTM 35 B - 40 B Tekoč: Kompozit, PES DIN W.-Nr. 1.4301</p> <p>Montaža: Razpon temperature okolice: 0 .. 40 °C Maks. delovni tlak: 10 bar Cevni priključek: G 1 1/2 Vgradna dolžina: 180 mm</p> <p>Električni podatki: Vhodna moč - P1: 10 .. 85 W Maksimalna poraba toka: 0.09 .. 0.6 A Omrežna frekvenca: 50 / 60 Hz Nominalna napetost: 1 x 230-240 V Razred zaščite (IEC 34-5): 44 Izolacijski razred (IEC 85): F</p> <p>Drugo: Neto teža: 4.22 kg Bruto teža: 5.4 kg Energijska nalepka: A</p>	

Opis	Vrednost
Naziv proizvoda:	MAGNA 25-60
Št. proizvoda:	96281022
EAN številka:	5700830268889
Tehnični podatki:	
Izračunani pretok:	2.15 m ³ /h
Izračunani tlak:	4 m
Maks. tlačna višina:	60 dm
TF razred:	110
Maks. delovni tlak:	10 bar
Odobritive na napisni tablici:	CE, TSE, PCT
Materiali:	
Ohišje črpalke:	Siva litina EN-JL1040 ASTM 35 B - 40 B
Tekač:	Kompozit, PES DIN W.-Nr. 1.4301
Montaža:	
Razpon temperature okolice	0 .. 40 °C
Maks. delovni tlak	10 bar
Cevni priključek:	G 1 1/2
Vgradna dolžina:	180 mm
Tekočina:	
Razpon temperature tekočine	2 .. 95 °C
Temp. tekočine:	60 °C
Specifična teža:	983.2 kg/m ³
Električni podatki:	
Vhodna moč - P1	10 .. 85 W
Maksimalna poraba toka:	0.09 .. 0.6 A
Omrežna frekvenca:	50 / 60 Hz
Nominalna napetost:	1 x 230-240 V
Razred zaščite (IEC 34-5):	44
Izolacijski razred (IEC 85):	F
Krmilniki:	
Položaj priključne omarice:	3H
Drugo:	
Neto teža:	4.22 kg
Bruto teža:	5.4 kg
Energijska nalepka:	A



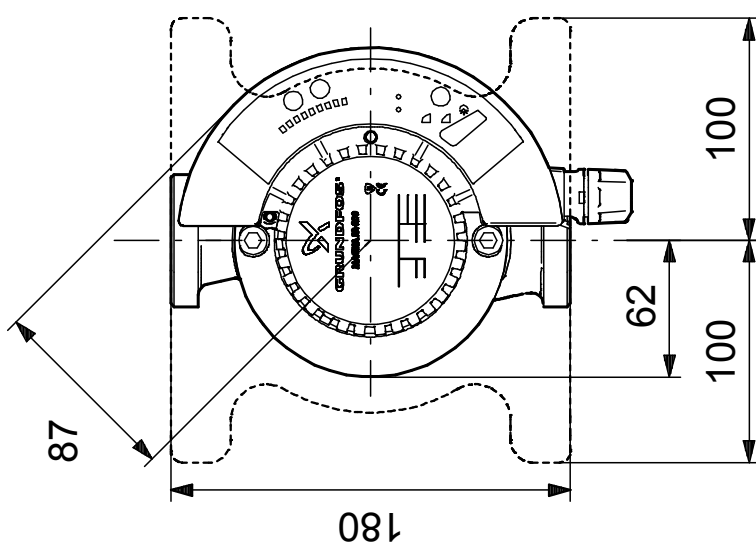
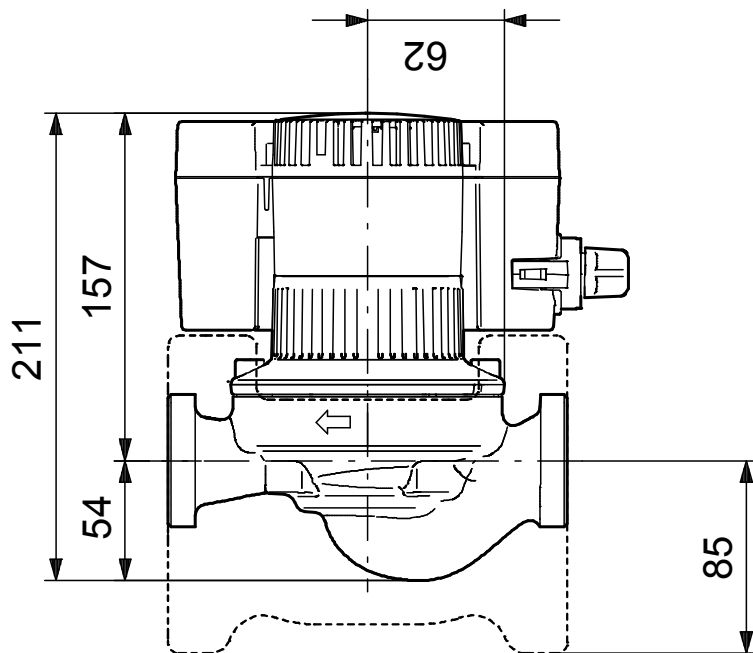


96281022 MAGNA 25-60 60 Hz





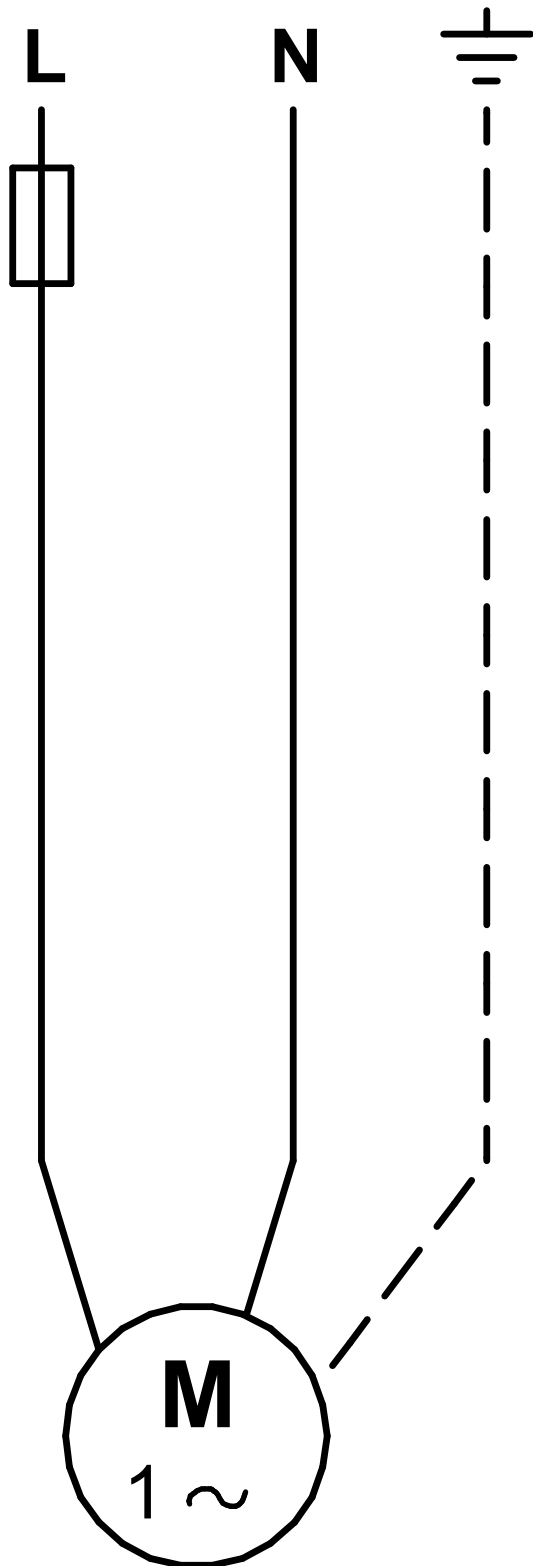
96281022 MAGNA 25-60 60 Hz



Opozorilo! Vse enote so v [mm], razen če je navedeno.
To poenostavljeno dimenzioniranje ne kaže vseh detajlov.



96281022 MAGNA 25-60 60 Hz



Opozorilo: Vse enote so v [mm], razen če ni drugače omenjeno.